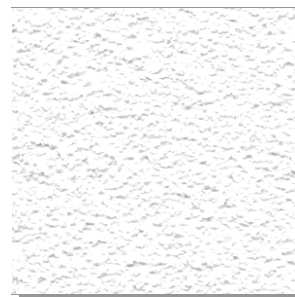


### Minerál Ecomin

Stropní desky z minerální vlny, jílu a škrabu, opatřené finální povrchovou úpravou nástřikem barvy nebo ražením. Světelná odrazivost až 90% podle provedení povrchu.  
 Dle ČSN EN 13501-1 reakce na oheň A2s1,d0 - nehořlavá stavební hmota, v systému požární odolnost dle ČSN EN13501-2 REI 60 minut  
 Odolnost vlhkosti až do 70% r.v.v..

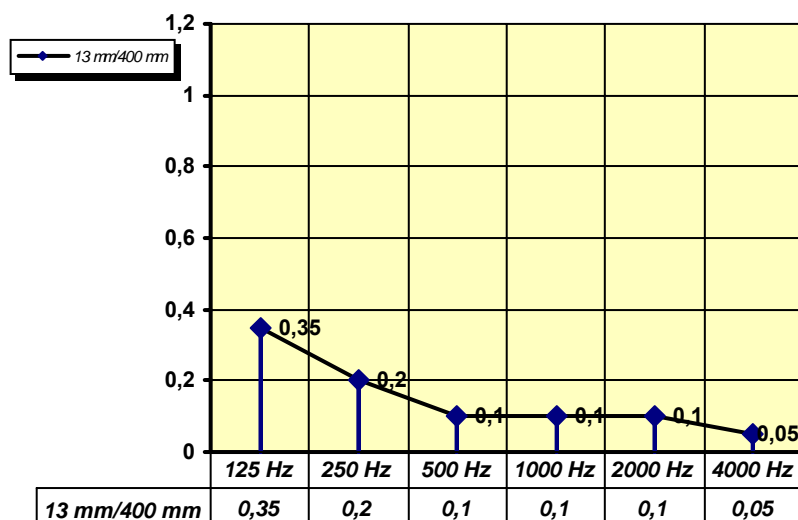


Mírně drsný povrch se strukturou s posypem pro nenáročné použití.

**Plošná hmotnost:** 13 mm 3,9 kg/m<sup>2</sup>      **Součinitel tepelné vodivosti**  $\lambda=0,052 \text{ W/(m.K)}$

### Reakce na oheň

**A2 s1,d0** podle EN 13501-1

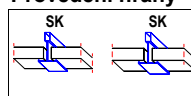


### Akustické vlastnosti

**400 mm 13 mm**       **$\alpha_w$  NRC**      **Třída**  
 0,10 L 0,15      n.k.

Podvěsná výška | Tloušťka  
 400 mm | 13,0 mm       **$D_{n,f,w}$**   
 29,0 dB

### Provedení hrany



### Formát

600 x 600,0

### Používá se v systému:

C      Viditelný systém  
 Standardní formáty