

## FOAMGLAS® FLOOR BOARD T4+

Strana: 1

Datum: 01.03.2014

Supersedes: 01.03.11

www.foamglas.com



Desky FOAMGLAS® FLOOR BOARD T4+ obsahují vzájemně slepené desky FOAMGLAS®. Obě ložné plochy izolační desky jsou kaširovány fólií se skelným vláknem, honí plocha má zelený potisk, spodní bílou barvu.

## Způsob dodání (obsah balení)

délka x šířka [mm]	1200 x 600							
tloušťka [mm]	40	50	60	70	80	90	100	110
počet bloků v balení	6	5	4	4	3	3	3	2
metr čtvereční [m <sup>2</sup> ]	4,32	3,60	2,88	2,88	2,16	2,16	2,16	1,44

délka x šířka [mm]	1200 x 600							
tloušťka [mm]	120	130	140	150	160	170	180	
počet bloků v balení	2	2	2	2	2	14*	14*	
metr čtvereční [m <sup>2</sup> ]	1,44	1,44	1,44	1,44	1,44	10,08	10,08	

Jiné formáty lze dodat na vyžádání.

\* Je baleno jednotlivě, 14 desek na paletě.

## Obecné vlastnosti pěnového skla FOAMGLAS®

## Popis

: Izolace FOAMGLAS® je vyrobena z vybraného recyklovaného skla ( $\geq 60\%$ ) a dalších běžně se vyskytujících přírodních surovin (písek, vápenec, vápno...). Izolace je zcela anorganická, neobsahuje žádné látky poškozující ozónovou vrstvu ani protipožární aditiva nebo pojiva. Neobsahuje žádné organické ani těžké látky.

Reakce na oheň (EN 13501-1)

: Jádrový materiál je hodnocen Euroclass A1, nehořlavý, bez toxických spalin

Provozní teplotní limity

: od  $-265^{\circ}\text{C}$  do  $+430^{\circ}\text{C}$

Faktor difúzního odporu (EN ISO 10456)

:  $\mu = \infty$

Hydrokopičnost

: nulová

Kapilarita

: nulová

Bod tání (DIN 4102-17)

:  $>1000^{\circ}\text{C}$

Součinitel teplotní roztažnosti (EN 13471)

:  $9 \times 10^{-6} \text{K}^{-1}$

Měrné teplo (EN ISO 10456)

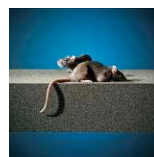
:  $1000 \text{J}/(\text{kg}\cdot\text{K})$

Vlastnosti pěnového skla FOAMGLAS®

:



Vodotěsná



Biologicky odolná



Vysoce pevná v tlaku



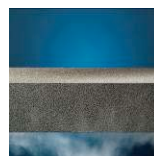
Kyselinovzdorná/chemicky odolná



Snadno opracovatelná



Nehořlavá



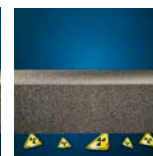
Neprodyšná pro vodní páru



Tvarově stálá



Ekologická



Chrání proti radonu



# FOAMGLAS® FLOOR BOARD T4+

Strana: 2

Datum: 01.03.2014

Supersedes: 01.03.11

www.foamglas.com

## 1. Vlastnosti výrobku podle EN 13167 <sup>1)</sup>

Objemová hmotnost ( $\pm 10\%$ ) (EN 1602)	: 115 kg/m <sup>3</sup>
Tloušťky (EN 823) $\pm 2$ mm	: od 40 do 180 mm
Délka (EN 822) $\pm 5$ mm	: 1200 mm
Šířka (EN 822) $\pm 2$ mm	: 600 mm
Součinitel tepelné vodivosti (EN ISO 10456)	: $\lambda_D \leq 0,041$ W/(m·K)
Reakce na oheň (EN 13501-1)	: Euroclass E (Jádrový materiál Euroclass A1)
Bodové zatížení (EN 12430)	: PL $\leq 1,5$ mm (Point load)
Pevnost v tlaku (EN 826-A)	: CS $\geq 600$ kPa (Compressive strength)
Pevnost v ohybu (EN 12089)	: BS $\geq 450$ kPa (Bending strength)
Pevnost v tahu (EN 1607)	: TR $\geq 150$ kPa (Tensile strength)

<sup>1)</sup> Označení CE zajišťuje shodu se základními povinnými požadavky Směrnice stavebních výrobků tak, jak je uvedeno v EN 13167.  
V rámci certifikace CEN Keymark jsou všechny uvedené vlastnosti ověřeny oprávněnou, notifikovanou a akreditovanou třetí stranou.

## 2. Doplnkové vlastnosti výrobku

Tepelná prostupnost při 0°C	: $4,2 \times 10^{-7}$ m <sup>2</sup> /sec
Hodnocení dle BRE Green Guide	: A

## 3. Oblasti použití

Tepelná izolace pro:  
- podlahy  
- fasády (do provětrávaných nebo sendvičových stěn)